

羽黒高校の入試関連の広報誌。

HN[エイチエヌ]-HAGURO High School News

発行日:2024年9月3日

発行:学校法人羽黒学園羽黒高等学校広報室

住所:〒997-0296 山形県鶴岡市羽黒町手向字薬師沢198

Tel:0235-62-2105 Mail:info@haguroko.ed.jp

**第3回オープンキャンパス参加された方にはイベント終了後、昨年度入試問題過去問先行ダウンロードのご案内をお送りします。**

入りたい高校は、自分で決める。自分が学びたいこと、思いっきり学ぶ。

## 自分から、動き出そう。

実際に羽黒高校へ足を運び、自分自身で在校生や先生方、学校の雰囲気を体感してみよう。自分が「ここで学びたい」、保護者の方が「ここで学ばせたい」と思うかどうかがとても大切！

しっかり納得してから進路目標を決めよう！

1つの学科コースを  
選んでじっくり体験！

「もう少し詳しく説明を受けたかった…」  
という声にお応えして、保護者対象の  
説明会を拡充します！

## 第3回オープンキャンパス

# 10月5日(土)

午前のみ、午後のみ、保護者のみの参加も可能です。詳細は裏面へ。



## 部活動体験、どんどん計画中!

広報誌制作時、現在の情報です。追加、変更もありますので、最新情報は本校ホームページでご確認ください。

### 吹奏楽部

9月14日(土) 9:00~12:00

9月15日(日) 9:00~12:00

9月28日(土) 9:00~12:00

10月26日(日) 9:00~12:00

他の日程でも見学対応可能です。

**10月20日(日)**  
**定期演奏会開催!**  
**荘銀タクトにて!**  
**ぜひ、お越しください。**

吹奏楽部はこれまでのオープンキャンパスと大会などの日程が重なり、なかなか参加できないという声をいただいています。ご質問などありましたら、本校ホームページよりお問い合わせください。

### 男子バスケットボール部

9月28日(土) 9:30~12:30

### 女子バレーボール部

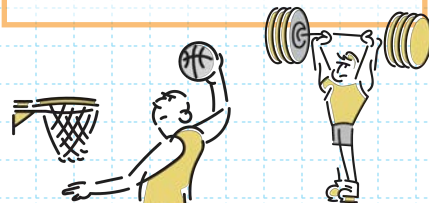
10月26日(土) 9:00~12:00

10月27日(日) 9:00~12:00

### ウェイトリフティング部

9月28日(土) 13:30~15:00

9月30日(月) 9:00~12:00



**部活動体験への参加申込などの手続きは羽黒高校ホームページから!**

・変更や注意点なども掲載していますので、「羽黒高校」で検索し、入学・入試関連情報のページへアクセスしてください。ホームページへは左のQRコードから直接アクセスすることもできます。

・必ず保護者のアドレスでご登録ください。携帯キャリアのメールアドレス(例: docomo.ne.jpやezweb.ne.jp)だとメールが届かない不具合の可能性がありますのでGmailやYahoo!メールをおすすめします。

申込期間：9月13日(金) 10:00～9月30日(月) 16:00



## オープンキャンパスへの参加申込などの手続きは羽黒高校ホームページから！

- ・変更や注意点なども掲載していますので、「羽黒高校」で検索し、入学・入試関連情報のページへアクセスしてください。ホームページへは左のQRコードから直接アクセスすることもできます。
- ・必ず保護者のアドレスでご登録ください。携帯キャリアのメールアドレス(例：docomo.ne.jpやezweb.ne.jp)だとメールが届かない不具合の可能性がありますのでGmailやYahoo!メールをおすすめします。

## 10月5日(土) 第3回オープンキャンパス 当日のスケジュールと活動内容

### 午前の部

#### 中学生の方

- 8:15- 開場(本校舎、教室へ)
- 8:50-8:55 出席確認
- 8:55-9:00 開会放送
- 9:00-11:00 ●授業体験(各学科・コースに分かれて)



- 11:00-11:15 休憩・感想記入
- 11:15-11:30 移動
- 11:30-12:10 在校生パフォーマンス発表(総合体育館)
- 12:10-13:00 午前だけの参加者下校開始  
昼休み・移動など

### 午後の部

- 13:00- ●部活動体験
  - ・硬式野球部
  - ・男子サッカー部
  - ・男子バスケットボール部
  - ・男子ソフトテニス部
  - ・女子ソフトテニス部
  - ・女子バスケットボール部
  - ・男子柔道部
  - ・女子柔道部
  - ・ウエイトリフティング部
  - ・女子ソフトボール部
  - ・吹奏楽部
  - ・合唱部
  - ・チアリーディング部
  - ・美術部
  - ・自動車研究会
  - ・軟式野球部
  - ・卓球部
  - ・英会話部
  - ・アナウンス研究会
  - ・競技かるた部
  - ・剣道部
- 留学説明会(約30分)  
※留学説明会に参加される場合は必ず、生徒1名、保護者1名  
でご参加いただき、他部活動体験には参加できませんので、  
ご注意ください。終了後、部活動見学は可能です。  
当日開催する部活動は変更される場合があります。  
※午後だけの参加も可能です。  
各活動終了次第解散  
※活動内容および、終了時間は各活動で異なります。

16:00- 下校スクールバス発車・全日程終了

#### 保護者の方

- 8:15- 開場
- 8:55-9:00 開会放送
- 9:00-9:30 ●【1部】保護者向け、入試説明会  
※入学や入試に関わる内容となります。  
※イベント参加者以外は授業や校内を自由に見学できます。
- 9:30-9:45 休憩・移動
- 9:45-10:15 ●【2部】保護者向け、学校・教育活動説明会  
※学校生活など入学後の内容になります。  
●【2部】保護者向けラーニングα説明会  
※第1回、第2回オープンキャンパスと同じ内容です。  
●【2部】キャンパスツアー のいずれか  
※イベント参加者以外は授業や校内を自由に見学できます。
- 10:15-10:30 休憩・移動
- 10:30-11:00 ●【3部】保護者向け、進学就職状況等説明会  
※高校卒業後にかかわる内容の説明です。  
●【3部】保護者向けラーニングα説明会  
※第1回、第2回オープンキャンパスと同じ内容です。  
●【3部】キャンパスツアー のいずれか  
※イベント参加者以外は授業や校内を自由に見学できます。
- 11:00-11:30 休憩・移動
- 11:30-12:10 在校生パフォーマンス発表(総合体育館)  
※送迎のみで来られる保護者の方も自由に見学可
- 12:10-13:00 午前だけの参加者下校開始  
昼休み・移動など

「もう少し詳しく説明を受けたかった…」  
という声にお応えして、保護者対象の  
説明会を拡充します!

- 13:00- ●部活動体験
  - ・硬式野球部
  - ・男子サッカー部
  - ・男子バスケットボール部
  - ・男子ソフトテニス部
  - ・女子ソフトテニス部
  - ・女子バスケットボール部
  - ・男子柔道部
  - ・女子柔道部
  - ・ウエイトリフティング部
  - ・女子ソフトボール部
  - ・吹奏楽部
  - ・合唱部
  - ・チアリーディング部
  - ・美術部
  - ・自動車研究会
  - ・軟式野球部
  - ・卓球部
  - ・英会話部
  - ・アナウンス研究会
  - ・競技かるた部
  - ・剣道部
- 留学説明会(約30分)  
※留学説明会に参加される場合は必ず、生徒1名、保護者1名  
でご参加いただき、他部活動体験には参加できませんので、  
ご注意ください。終了後、部活動見学は可能です。  
当日開催する部活動は変更される場合があります。  
※午後だけの参加も可能です。  
各活動終了次第解散  
※活動内容および、終了時間は各活動で異なります。

16:00- 下校スクールバス発車・全日程終了